



Efficienti. Flessibili.
Originali.



GenTek®

Componenti protesici originali

Tapered Screw-Vent®, Trabecular Metal®,
Eztetic® e TSX®



 **ZimVie**

Componenti protesici originali GenTek

Impianti di alta qualità meritano componenti protesici di alta qualità. Per il successo clinico a lungo termine, è essenziale che l'interfaccia tra l'impianto e l'abutment sia progettata in modo da funzionare congiuntamente. È fondamentale per garantire un'interfaccia solida e stabile che offra l'integrità estetica e fisica a lungo termine che i pazienti richiedono.

I componenti protesici GenTek sono la soluzione ideale per chiunque utilizzi impianti ZimVie Dental originali. Come parte di un flusso di lavoro digitale aperto, le connessioni Ti-Base¹ originali e i blank per abutment prefresati in titanio garantiscono la massima qualità del prodotto e un allineamento preciso mediante l'integrazione delle comprovate tecnologie di ZimVie Dental. I componenti protesici GenTek sono disponibili per i seguenti sistemi implantari ZimVie Dental: TSX/TSV/Trabecular Metal ed Eztetic.





GenTek[®]

Componenti

ZimVie.com

Caratteristiche e vantaggi

- I componenti per connessioni originali sono progettati e realizzati per ridurre al minimo micro-divari e micromovimenti, per un'interfaccia robusta e stabile tra l'impianto e l'abutment.
- Le Ti-Base, i blank per abutment prefresati in titanio e gli accessori GenTek fanno parte di un flusso di lavoro digitale aperto e completo.
- Le connessioni Ti-Base originali sono compatibili con i blocchetti CEREC[®] e mirano a soddisfare le esigenze del flusso di lavoro alla poltrona Sirona[®].



¹ La denominazione Ti-Base viene anche citata senza trattino (TiBase)

Ti-Base con canale della vite angolato GenTek

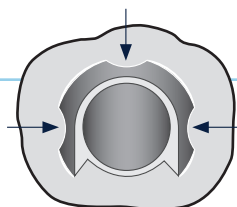
Protesi flessibili, efficienti e forti

La connessione Ti-Base originale con canale della vite angolato consente l'accesso ai sistemi implantari ZimVie Dental Eztetic, TSV, Trabecular Metal e TSX con collare di diverse altezze.

Migliora l'efficienza del flusso di lavoro di restauro CAD/CAM con una Ti-Base singola che offre flessibilità nell'angolazione del canale, diverse altezze del collare e opzioni dell'altezza del perno regolabili. Una connessione Ti-Base originale garantisce le prestazioni attese grazie alla comprovata tecnologia Friction-Fit™ di ZimVie Dental, quando utilizzata insieme a un impianto ZimVie Dental.

Caratteristica antirotazione

Tre tacche antirotazione continue su tutta la lunghezza del perno assicurano un centraggio migliore e riducono notevolmente il movimento rotazionale della corona rispetto alla Ti-Base.



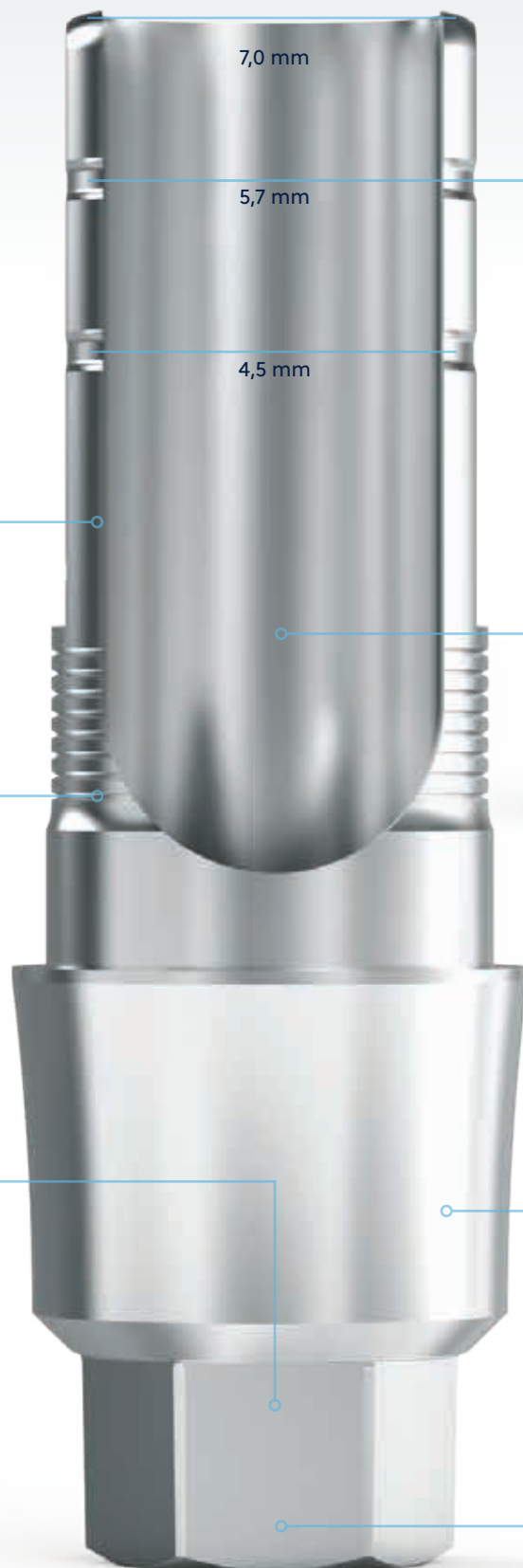
Scanalature di ritenzione

per una cementazione semplificata



Ti-Base senza ingaggio per ponti

Le Ti-Base con canale della vite angolato GenTek sono disponibili anche per i ponti. La connessione senza ingaggio offre la libertà di una rotazione ideale per creare ponti.





Altezza flessibile del corpo del perno

Una Ti-Base singola offre varie opzioni di altezza del perno, per soluzioni personalizzate.

Angoli al servizio della versatilità¹

Posizionate il canale della vite angolato in qualsiasi punto tra 0° e 25° per un'estetica migliore nei casi anteriori e per un migliore accesso negli spazi occlusali complicati.

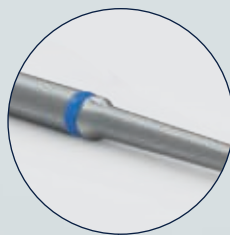
0-25°



Altezze aggiuntive del collare

Connessioni

Disponibili per le connessioni implantari di ZimVie Dental.



Un driver per le connessioni ZimVie Dental compatibili



Il cacciavite esalobato è disponibile in tre diverse lunghezze (21 mm, 28 mm, 36 mm). Il design esalobato consente l'uso universale con tutte le viti esalobate in titanio GenTek.

Cacciavite e viti esalobati

I cacciavite ora presentano un design esalobato che consente un uso universale, qualunque sia la connessione implantare ZimVie Dental. I cacciavite sono disponibili in tre diverse lunghezze per adattarsi a un'ampia gamma di casi e includono una scanalatura per il posizionamento di anelli dentali che agevola l'identificazione della lunghezza.² Le viti ora presentano un design esalobato da usare in combinazione con i driver.³



Sistema di separazione mediante vite in attesa di brevetto, contenente la tecnologia Friction-Fit per i sistemi implantari TSX/TSV, Trabecular Metal ed Eztetic

- Il design conferma la nostra tecnologia Friction-Fit senza l'uso di un ulteriore strumento di rimozione per abutment sulle soluzioni protesiche angolate.
- La vite aiuta a rilasciare l'attrito tra la Ti-Base e l'implanto durante i processi di svitamento.



Tecnologia Friction-Fit

SEM ingrandito 150 volte mostra l'interblocco meccanico nell'area d'innesto esagonale tra le parti piatte dell'implanto e l'abutment.

¹ Ti-Base con ingaggio: la posizione del canale è limitata dall'esagono interno, ogni 30°. Per multi-unit, nessuna restrizione.

² Anelli in silicone non forniti e non venduti da ZimVie Dental.

³ Per le soluzioni con canale della vite angolato sono richieste viti esalobate.

⁴ Binon PP. The evolution and evaluation of two interference-fit implant interfaces. Postgraduate Dent. 1996;3:3-13

Ti-Base GenTek ed Encode® Emergence

Compatibilità con l'abutment di guarigione Encode Emergence

Le Ti-Base con canale della vite angolato, con altezze del collare variabili per il restauro personalizzato finale, sono progettate per riprodurre il raggio del profilo di Encode Emergence. La tecnologia Encode Emergence elimina il processo di sostituzione dell'abutment di guarigione e dei transfer da impronta o scan body, garantendo al contempo la guarigione dei tessuti molli con un profilo di emergenza naturale. Le Ti-Base con canale della vite angolato compatibili possono essere progettate per adattarsi all'anatomia del paziente mediante l'impiego delle librerie CAD, producendo così un profilo di emergenza naturale attraverso il tessuto molle.

Encode
Emergence

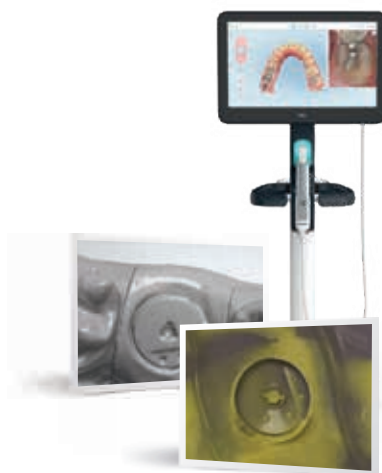
3 in 1

Transfer da impronta
per abutment
di guarigione,
scan body



POSIZIONAMENTO

Si posiziona un impianto ZimVie Dental con un abutment di guarigione Encode Emergence.



GUARIGIONE E SCANSIONE

Dopo la maturazione dei tessuti, si acquisisce l'impronta digitale o tradizionale dell'abutment di guarigione Encode Emergence e la si invia al laboratorio partner preferito.

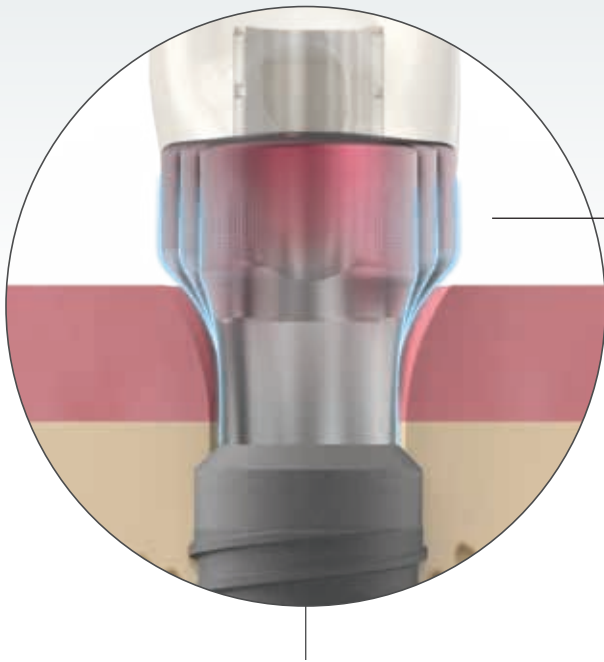


DECODIFICA E PROGETTAZIONE

Il laboratorio decodifica l'abutment di guarigione di emergenza Encode su RealGUIDE® e procede alla progettazione CAD.^{2,3}



Riproducete la forma Encode Emergence su tutto il tessuto molle



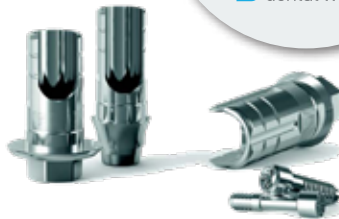
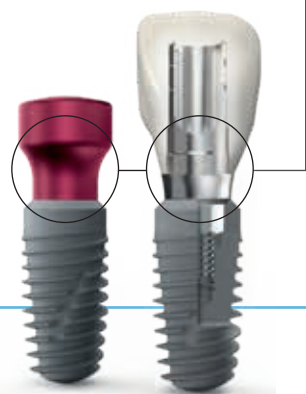
PROFILO DI EMERGENZA COMPATIBILE

Download GRATUITO delle librerie per Ti-Base e altri componenti

RealGUIDE[®]
UNIVERSAL OPEN SYSTEM

3shape  exocad

 dental wings



RESTAURO

Scegliete tra i diversi materiali di consumo GenTek progettati per adattarsi all'anatomia del paziente, producendo un profilo di emergenza naturale attraverso i tessuti molli.

SORRISO

La protesi finita è pronta per essere posizionata. Voi e il vostro paziente avrete ottenuto un risultato estetico preciso e, soprattutto, un sorriso radioso!

¹ Scaricate la versione gratuita di RealGUIDE e decodificate subito il vostro abutment di guarigione Encode Emergence

² La progettazione CAD dell'abutment personalizzato per il paziente richiede la libreria GenTek. La libreria GenTek può essere scaricata gratuitamente sui software CAD RealGUIDE, exocad, 3Shape e Dental Wings.

³ Duplicazione possibile tra il margine della Ti-Base e la parte superiore del tessuto molle per gli abbonati al software CAD RealGUIDE.

Ti-Base GenTek compatibili con blocco di fresaggio



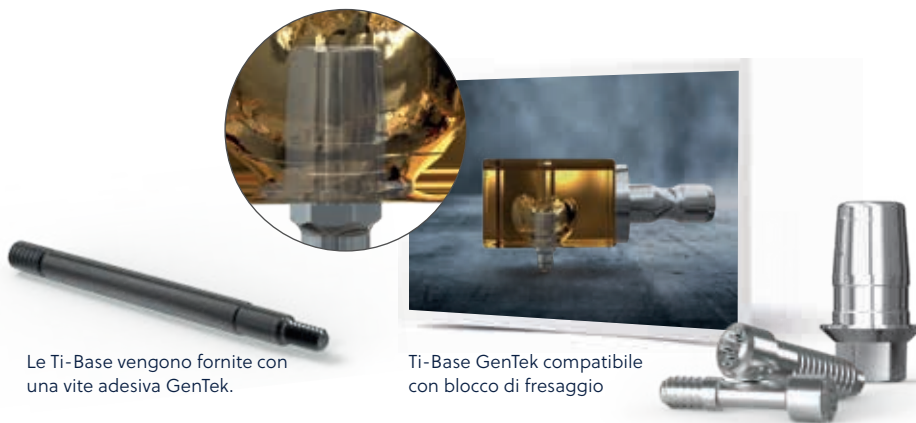
Le Ti-Base GenTek sono disponibili con connessioni originali per i seguenti sistemi implantari ZimVie Dental: TSV/Trabecular Metal, Eztetic e TSX. Una connessione Ti-Base originale, utilizzata insieme a un impianto ZimVie Dental, mira a offrire le prestazioni attese grazie alla comprovata tecnologia Friction-Fit di ZimVie Dental.

Principali caratteristiche e vantaggi della Ti-Base GenTek

- Elevata flessibilità di restauro per opzioni avvitate e cementate
- Indicata per l'uso in restauri a unità singola, multipla e dell'intera arcata, utilizzando flussi di lavoro digitali o tradizionali
- 4,7 mm di altezza, in grado di soddisfare i requisiti geometrici dei blocchetti Sirona CEREC per le soluzioni di fresatura alla poltrona CEREC e CAD/CAM di laboratorio
- Compatibile con ossido, vetro, ceramica ibrida e PMMA, per offrire un'ampia gamma di opzioni di restauro
- Librerie per Ti-Base e altri componenti disponibili per i software CAD RealGUIDE!, 3Shape, exocad e Dental Wings
- Marchio GenTek per indicare una connessione originale. Cerca il marchio "GenTek" alla base delle Ti-Base per verificarne l'autenticità.

Tecnologia
Friction-Fit per
sistemi implantari
TSX/TSV,
Trabecular Metal
ed Eztetic

La vite adesiva, fornita con ogni Ti-Base GenTek, protegge il canale per viti dall'afflusso di colla durante l'incollaggio del restauro protesico.



Le Ti-Base vengono fornite con una vite adesiva GenTek.

Ti-Base GenTek compatibile con blocco di fresaggio

Caratteristiche in base all'opzione Ti-Base



Caratteristiche	Ti-Base con canale della vite angolato GenTek	Ti-Base GenTek compatibili con blocco di fresaggio
Piattaforma protesica	TSX, TSV/Trabecular Metal, Eztetic	TSX, TSV/Trabecular Metal, Eztetic
Dimensioni	Per tutte le piattaforme implantari ³	Per tutte le piattaforme implantari ²
Angolazioni	Sì (fino a 25°)	Nessuna
Altezza perno	7 mm con due scanalature di taglio, consente anche altezze di 5,7 mm e 4,5 mm	Altezza del perno di 4,7 mm con una scanalatura di taglio a un'altezza di 4,0 mm
Riproduce il profilo di Encode Emergence	Sì, altezze del collare di 1,3 mm e 2,6 mm per connessione TSX/TSV/Trabecular Metal, altezze del collare di 1,7 mm e 2,6 mm per connessione Eztetic	No
Ti-Base a livello di connessione implantare e di abutment multi-unit	Solo connessioni a livello di impianto	Sì
Compatibile con il blocco da fresaggio in ceramica	No	Sì
Diverse altezze del collare	Sì ⁴	No
Vite adesiva	Sì	Sì
Vite originale	Sì	Sì
Librerie	RealGUIDE, exocad, 3Shape, Dental Wings	RealGUIDE, exocad, 3Shape, Dental Wings

Altezze del collare

Sistema implantare compatibile	Connessione Ti-Base con canale per vite angolato con ingaggio/senza ingaggio	Altezze (mm) del collare disponibili su Ti-Base con canale della vite angolato	Compatibilità con le altezze (mm) del profilo di emergenza Encode
Tapered Screw-Vent, Trabecular Metal, TSX (piattaforma da 3,5 mm e 4,5 mm)	Ingaggio (esagonale)	0,3, 1,3, 2,6	1,3, 2,6
	Senza ingaggio (non esagonale)	0,3, 1,3	1,3
Eztetic, TSX (piattaforma da 2,9 mm)	Ingaggio (esagonale)	1,0, 1,7, 2,6	1,7, 2,6
	Senza ingaggio (non esagonale)	1,0, 1,7	1,7

¹ GenTek è attualmente disponibile in RealGUIDE per la funzionalità di pianificazione chirurgica protesica guidata. La funzionalità di progettazione CAD sarà presto disponibile.

² Ti-Base compatibili con blocco di fresaggio per sistemi implantari TSV.

³ La Ti-Base da 6,0 mm non è disponibile per i sistemi implantari TSV.

⁴ Connessioni TSV: le altezze del collare della connessione Eztetic da 0,3 mm, 1,3 mm e 2,6 mm saranno di 1,0 mm, 1,75 mm e 2,6 mm.

Blank per abutment prefresati in titanio GenTek

I blank per abutment prefresati in titanio GenTek consentono agli odontotecnici di produrre in laboratorio abutment in titanio monopezzo personalizzati, senza compromettere la qualità della connessione e le prestazioni del restauro. I blank per abutment prefresati in titanio GenTek sono disponibili per i seguenti sistemi implantari di ZimVie Dental: TSX/TSV/Trabecular Metal ed Eztetic.



Principali caratteristiche e vantaggi dei blank per abutment prefresati in titanio GenTek

- I blank sono prefabbricati con connessioni originali per garantire un allineamento preciso e prestazioni superiori con la connessione dell'impianto
- Flessibilità del processo: compatibili con una varietà di supporti per blank pre-abutment ZimVie e con tutte le fresatrici che funzionano con i supporti per abutment Medentika PreFace®
- Marchio GenTek per indicare una connessione originale. Cerca il marchio "GenTek" alla base dei blank per abutment prefresati in titanio per verificarne l'autenticità.



L'abutment e la corona personalizzati possono essere realizzati con componenti protesici.



Il supporto multi-blank pre-abutment Zfx consente il posizionamento e la gestione di un massimo di 12 blocchi.



I blank per abutment prefresati in titanio GenTek sono compatibili con i supporti Medentika (necessario aggiornamento CAM).



Supporto standard pre-abutment GenTek e adattatore per abutment prefresati in titanio per supporti GCER.

Scan body e analoghi digitali GenTek

Scan body GenTek¹

In ogni restauro CAD/CAM, una progettazione protesica perfetta inizia con una scansione perfetta. Gli scan body GenTek gettano le basi per una digitalizzazione estremamente precisa della posizione dell'impianto, acquisita con uno scanner intraorale o uno scanner da banco.



Lo scan body GenTek è costituito da:

- base di connessione in titanio originale che garantisce un allineamento preciso con la connessione dell'impianto, per risultati di scansione ottimali
- struttura asimmetrica sottile per adattarsi a spazi interprossimali stretti
- La conformazione retta sulla base in titanio dello scan body non supera la piattaforma implantare, mitigando così la necessità di profilatura ossea quando l'impianto viene posizionato a non più di 3 millimetri al di sotto della cresta
- Funzionalità duplice per la scansione intraorale e da banco
- Il corpo è realizzato in materiale PEEK, offrendo una superficie favorevole per gli scanner ottici
- Per serrare gli scan body GenTek, quando vengono utilizzati per la scansione in laboratorio, si consiglia la chiave dinamometrica Zfx. Quest'ultima è dotata di un meccanismo di controllo del torque che assicura un torque di serraggio adeguato sul modello di laboratorio
- Richiede un cacciavite esagonale da 1,25 mm



La struttura sottile dello scan body è progettata per adattarsi a spazi ristretti e riduce al minimo la necessità di profilatura ossea in virtù della conformazione retta.



Uno strumento di posizionamento consente di installare l'analogo con facilità e accuratezza.

Analoghi digitali GenTek

Gli analoghi digitali GenTek consentono un adattamento accurato della protesi definitiva. Gli analoghi GenTek sono progettati con:

- connessione originale, per un adattamento preciso ai componenti protesici
- due tacche antirotazione e un fermo verticale ad assicurare il corretto orientamento con un movimento ridotto
- funzione a scatto e vite di fissaggio per il posizionamento analogico e il bloccaggio di tutti i gradi di libertà
- codice colore ZimVie per una più agevole identificazione delle misure della piattaforma protesica

¹La denominazione "scan body" viene citata anche unendo le due parole ("scanbody")

Per ulteriori informazioni, visitare il sito ZimVie.eu

ZimVie

4555 Riverside Drive
Palm Beach Gardens, FL 33410
Telefono: +1-561-776-6700
Fax: +1-561-776-1272
dentalCS@ZimVie.com

Zimmer Dental Italy srl

Viale Italia n. 205/D
31015 Conegliano (TV)
Tel.: +39-0438-37681
Fax: +39-0438-553181
ZimmerDental.Italy@ZimVie.com



Salvo diverse indicazioni, tutti i marchi e i diritti di proprietà intellettuale qui indicati sono proprietà di ZimVie Inc. o di una delle sue società affiliate. Tutti i prodotti sono fabbricati da una o più consociate di ZimVie Inc. nel settore dentale (Biomet 3i, LLC, Zimmer Dental, Inc., ecc.) e sono commercializzati e distribuiti da ZimVie e dai suoi partner commerciali autorizzati. ZimVie è un distributore autorizzato dei prodotti iTero, fabbricati da Align Technology, Inc. Invisalign, iTero, iTero Element, il logo iTero, tra gli altri, sono marchi commerciali e/o marchi di servizio di Align Technology, Inc. o di una delle sue società controllate o affiliate e possono essere registrati negli Stati Uniti e/o in altri Paesi. Per ulteriori informazioni, consultare le etichette o le istruzioni d'uso dei singoli prodotti. L'autorizzazione alla distribuzione dei prodotti e la loro disponibilità potrebbero essere limitate a determinati Paesi/aree geografiche. Questo materiale è destinato esclusivamente ai medici e non include indicazioni o raccomandazioni di carattere medico. È vietata la distribuzione a qualsiasi altro destinatario. Questo materiale non può essere copiato o ristampato senza l'esplicito consenso scritto di ZimVie. Ti-Base (classe IIb), scan body (classe I), blank (classe IIb), strumenti (classe I), viti (classe IIb) e analoghi (dispositivi non medici). ZV12591T REV D 05/24 ©2024 ZimVie. Tutti i diritti riservati.

