



Efficace. Flexible.
D'origine.



GenTek®

Composants prothétiques
d'origine



 **ZimVie**

GenTek Composants prothétiques d'origine

Les implants Premium méritent des composants prothétiques haut de gamme. Pour une réussite clinique durable, il est essentiel que l'interface entre l'implant et le pilier leur permette de fonctionner ensemble. C'est un impératif pour garantir une interface robuste et stable visant à offrir le résultat esthétique durable réclamé par les patients.

Les composants prothétiques GenTek sont la solution idéale pour tous les utilisateurs d'implants ZimVie Dental d'origine. Dans le cadre d'un flux de production numérique ouvert, les connexions d'origine proposées sur les Ti-Bases¹ et les premilled sont destinées à garantir une qualité optimale du produit et une adaptation précise grâce à l'intégration des technologies ZimVie Dental. Les composants prothétiques GenTek sont disponibles pour les systèmes d'implants ZimVie Dental : TSX[®]/TSV[®]/Trabecular Metal[®], T3[®] PRO/Certain[®], Eztetic[®], hexagone externe.





GenTek®

Composants
d'origine

ZimVie.com

Caractéristiques et avantages

- Composants avec connexion d'origine conçus et fabriqués de manière à réduire au minimum les micro-gaps et les micro-mouvements pour une interface robuste et stable entre l'implant et le pilier.
- Les Ti-Bases, les premilled et les accessoires GenTek sont intégrés à un flux de production numérique complet et ouvert.
- Les Ti-Bases avec la connexion d'origine sont compatibles avec les blocs CEREC® et visent à répondre à votre flux de travail Sirona® effectué au fauteuil.



Ti-Bases GenTek à canal de vis désaxé

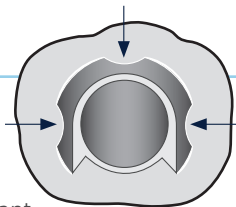
Offrir flexibilité, efficacité et solidité à vos restaurations

La connexion d'origine des Ti-Bases à canal de vis désaxé existe sur les systèmes d'implant Certain, Eztetic, TSV, Trabecular Metal, T3 PRO et TSX de ZimVie Dental avec plusieurs hauteurs gingivales.

Rendez votre protocole de restauration CFAO plus efficace grâce à une Ti-Base unique offrant une flexibilité d'angulation du canal de vissage, plusieurs hauteurs gingivales et des options de hauteur coronaire ajustables. Grâce aux technologies Friction-Fit™ et SureSeal® de ZimVie Dental, la connexion d'origine des Ti-Bases fournit toutes les performances attendues lorsqu'elle est associée à un implant Zimvie Dental.

Dispositif anti-rotationnel

Trois encoches anti-rotationnelles, sur toute la hauteur coronaire du pilier, assurent un meilleur guidage tout en réduisant considérablement les mouvements de rotation de la couronne sur la Ti-Base.



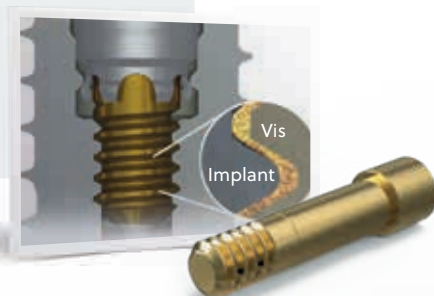
Rainures de rétention

Pour un collage efficace et simplifié



Technologie SureSeal pour le système d'implant Certain

- Intégrité supérieure de l'étanchéité au niveau de l'interface entre l'implant et le pilier
- Combinaison de la vis exclusive Gold-Tite® et de la connexion interne Certain
- Limite les micro-mouvements du pilier et réduit les micro-infiltrations potentielles



Connexions

Disponibles pour les connexions d'implants ZimVie Dental.



Plusieurs axes possibles pour une plus grande polyvalence¹

Le désaxage du canal de vis de 0° à 25° améliore l'esthétique dans les secteurs antérieurs et permet un meilleur accès dans les espaces inter-maxillaires difficiles.

Hauteur coronaire ajustable

Une Ti-Base unique présente plusieurs options en matière de hauteur coronaire pour des solutions individuelles adaptées.



Hauteurs gingivales supplémentaires

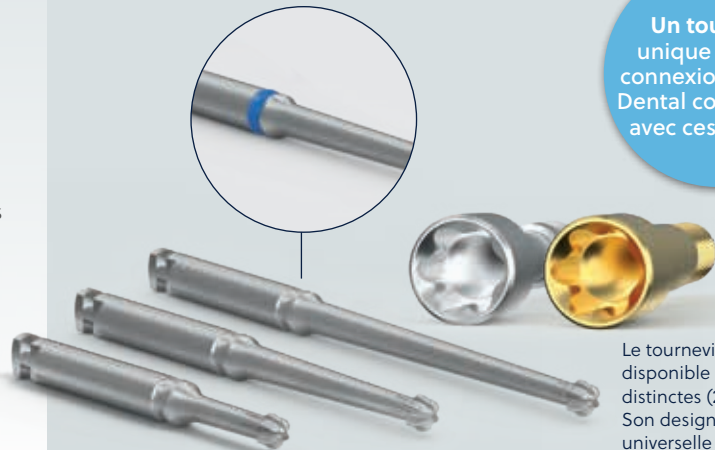


Ti-Bases pour restaurations plurales sans engagement

Les Ti-Bases à canal de vis désaxé GenTek sont également proposées pour les bridges. Cette connexion sans engagement offre la liberté de rotation idéale pour réaliser des bridges.



Un tournevis unique pour les connexions ZimVie Dental compatibles avec ces Ti-Bases



Le tournevis hexalobulaire est disponible en trois longueurs distinctes (21 mm, 28 mm et 36 mm). Son design permet une utilisation universelle avec toutes les vis hexalobulaires GenTek en titane et Gold-Tite.

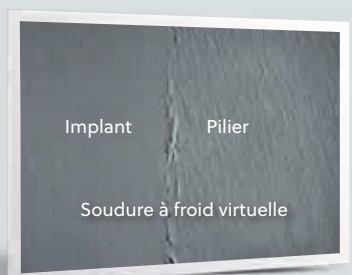
Tournevis et vis hexalobulaires

Les tournevis sont désormais dotés d'un design hexalobulaire permettant une utilisation universelle, quelle que soit la connexion de l'implant ZimVie Dental. Les tournevis sont disponibles en trois longueurs distinctes leur permettant de s'adapter à la plupart des cas. Une rainure permet la mise en place d'une bague silicone colorée afin de faciliter l'identification de la longueur². Les vis possèdent un nouveau design hexalobulaire à utiliser conjointement avec les tournevis³.



Brevet déposé sur la conception d'extraction de pilier avec Friction-Fit assistée par la vis pour les systèmes d'implants TSX, TSV, Trabecular Metal et Eztec

- Le design permet de conserver la technologie Friction-Fit sur les solutions prothétiques désaxées, sans qu'il soit nécessaire d'utiliser un instrument d'extraction de pilier supplémentaire.
- La fonction d'extraction assistée permet de réduire la friction entre la Ti-Base et l'implant pendant le processus de dévissage.



Focus sur la soudure à froid virtuelle entre le pilier et l'implant

¹ Insertion de la Ti-Base : la position du canal est limitée par l'hexagone interne, tous les 30°. Aucune restriction pour les restaurations multiples.

² Bagues de silicone non fournies et non vendues par ZimVie Dental.

³ Des vis hexalobulaires sont requises pour les solutions à canal de vis désaxé.

⁴ Binon PP. The evolution and evaluation of two interference-fit implant interfaces. Postgraduate Dent. 1996;3:3-13

Ti-Base GenTek à canal de vis désaxé et Encode® Emergence

Compatibilité avec pilier de cicatrisation Encode

Emergence Les différentes hauteurs gingivales de ces Ti-Bases profilées permettent de concevoir une restauration finale avec un profil identique à la cicatrisation obtenue avec les piliers Encode Emergence. La technologie Encode Emergence élimine le processus de changement de pilier de cicatrisation, de transfert d'empreinte ou de Scanbody, tout en assurant la cicatrisation des tissus mous avec un profil d'émergence naturel. Le flux numérique et les bibliothèques associées aux Ti-Bases profilées à canal de vis désaxé permettent une conception prothétique qui s'adapte à l'anatomie du patient en reproduisant un profil d'émergence naturel à travers les tissus mous.

Encode
Emergence

3 en 1

pilier de cicatrisation,
transfert d'empreinte,
Scanbody



POSER

Posez un implant ZimVie Dental avec un pilier de cicatrisation Encode Emergence.



CICATRISER ET NUMÉRISER

Après la maturation tissulaire, prenez une empreinte numérique ou traditionnelle du pilier de cicatrisation Encode Emergence et envoyez-la à votre laboratoire partenaire habituel.

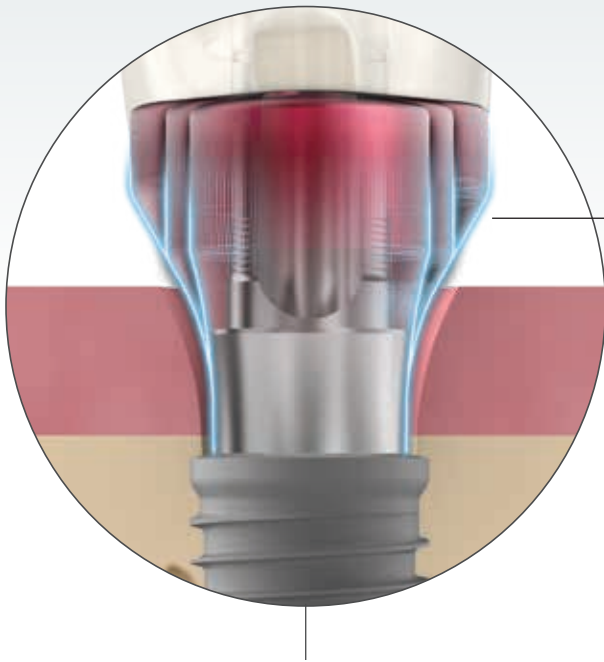


DÉCODER ET CONCEVOIR

Le laboratoire décode¹ le pilier de cicatrisation Encode Emergence sur RealGUIDE® et procède à la conception CAO.^{2,3}



Reproduisez le même profil
Encode Emergence sur
l'ensemble des tissus mous



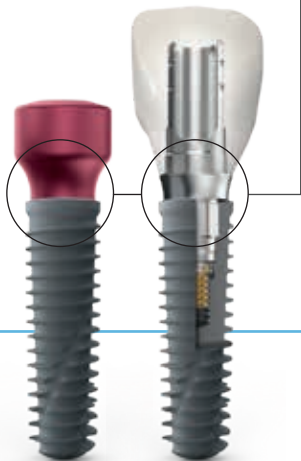
PROFIL D'ÉMERGENCE COMPATIBLE

Téléchargez
GRATUITEMENT
les bibliothèques
pour Ti-Base et autres
composants

RealGUIDE
UNIVERSAL OPEN SYSTEM

3shape exocad

dental wings



RESTAURER

Choisissez entre les différents composants GenTek conçus pour s'adapter à l'anatomie du patient afin de produire un profil d'émergence naturel à travers les tissus mous.

SOURIRE

La prothèse est prête à être mise en place. Votre patient peut bénéficier d'un résultat précis et esthétique et surtout d'un sourire éclatant !

¹Téléchargez la version gratuite de RealGUIDE et décidez immédiatement votre pilier de cicatrisation Encode Emergence
²La conception CAO du pilier spécifique au patient nécessite une bibliothèque GenTek. La bibliothèque GenTek peut être téléchargée gratuitement sur les logiciels de CAO RealGUIDE, exocad, 3shape et Dental Wings.

³Duplication possible entre la marge de la Ti-Base et le haut des tissus mous pour les abonnés au logiciel de CAO RealGUIDE.



Ti-Base GenTek – compatible avec les blocs pré-perçés



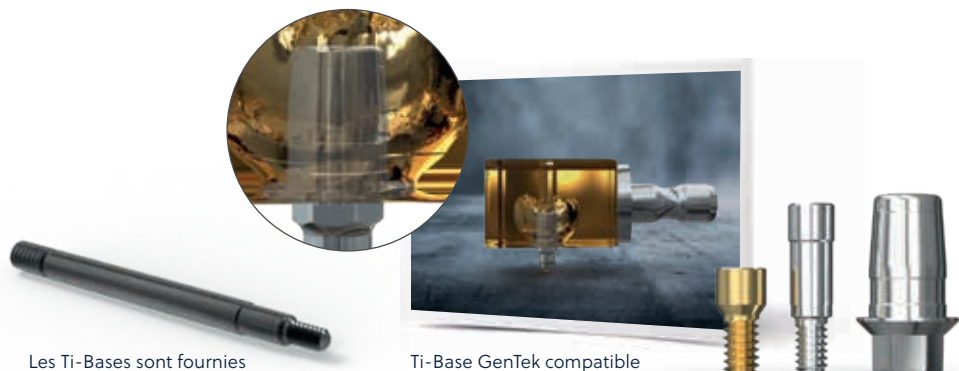
Les Ti-Bases GenTek sont disponibles avec des connexions d'origine pour les systèmes d'implant ZimVie Dental suivants : Certain, hexagone externe, TSV/Trabecular Metal, Eztetic, T3 PRO et TSX. Grâce aux technologies Friction-Fit et SureSeal de ZimVie Dental, la connexion d'origine des Ti-Bases fournit toutes les performances que vous attendez lorsqu'elle est associée à un implant Zimvie Dental.

Caractéristiques et avantages principaux de la Ti-Base GenTek :

- Grande souplesse de restauration pour des options de prothèses transvissées.
- Recommandé pour la restauration d'éléments unitaires, multiples et d'arcades complètes dans un flux de travail numérique ou traditionnel
- 4,7 mm de hauteur, conforme aux exigences géométriques pour les blocs Sirona CEREC pour le usinage CEREC effectué au fauteuil et les solutions CFAO in-Lab.
- Compatible avec la céramique oxydée, la vitrocéramique, la céramique hybride et le PMMA, offrant différentes options de restauration
- Bibliothèques des Ti-Bases et d'autres composants disponibles pour RealGUIDE!, 3Shape, exocad et Dental Wings CAD
- Le marquage laser GenTek indique une connexion d'origine. Rechercher la marque « GenTek » sur l'interface des Ti-Bases pour en vérifier l'authenticité.



La vis de collage fournie avec chaque Ti-Base GenTek protège le canal de vis du surplus de colle pendant le collage de la restauration prothétique.



Les Ti-Bases sont fournies avec une vis de collage GenTek.

Ti-Base GenTek compatible avec les blocs pré-perçés

Caractéristiques par option Ti-Base



Caractéristiques	Ti-Bases GenTek à canal de vis désaxé	Ti-Bases GenTek compatibles avec les blocs pré-percés
Plate-forme prothétique	TSX, TSV/Trabecular Metal, Eztetic, T3 PRO/Certain	TSX, TSV/Trabecular Metal, Eztetic, Certain, hexagone externe
Tailles	Pour toutes les plates-formes implantaire ³	Pour toutes les plates-formes implantaire ²
Angulations	Oui (jusqu'à 25° de désaxage du canal de vis)	Aucune
Hauteur coronaire	7 mm avec deux rainures de coupe permet des hauteurs de 5,7 mm et 4,5 mm	4,7 mm de hauteur coronaire avec une rainure de coupe à 4,0 mm de hauteur
Hauteur gingivale avec profil compatible	Oui, hauteurs gingivale de 1,3 mm et 2,6 mm pour connexion TSX/TSV/Trabecular Metal et T3 PRO/Certain, hauteurs gingivales de 1,7 mm et 2,6 mm pour connexion Eztetic	Non
Connexion d'implant et Ti-Bases sur piliers multi-units	Connexions direct implant uniquement	Oui
Compatibles avec les blocs pré-percés en céramique	Non	Oui
Nombreuses hauteurs gingivales	Oui ⁴	Non
Vis de collage	Oui	Oui
Vis d'origine	Oui	Oui
Bibliothèques	RealGUIDE, exocad, 3Shape, Dental Wings	RealGUIDE, exocad, 3Shape, Dental Wings

Hauteurs gingivales

Système d'implant compatible	Connexion Ti-Base à canal de vis désaxé avec/sans engagement	Ti-Bases à canal de vis désaxé Hauteurs gingivales (mm)	Compatibilité de hauteur du profil d'émergence Encode (mm)
Certain (à paroi conique et parallèle) T3, T3 PRO	Avec engagement (antirotationnel)	0,3, 1,3, 2,6	1,3, 2,6
	Sans engagement rotationnel)	0,3, 1,3	1,3
Tapered Screw-Vent, Trabecular Metal, TSX (plate-forme de 3,5 mm et 4,5 mm)	Avec engagement (antirotationnel)	0,3, 1,3, 2,6	1,3, 2,6
	Sans engagement rotationnel)	0,3, 1,3	1,3
Eztetic, TSX (plate-forme de 2,9 mm)	Avec engagement (antirotationnel)	1,0, 1,7, 2,6	1,7, 2,6
	Sans engagement rotationnel)	1,0, 1,7	1,7

¹ GenTek est actuellement disponible dans RealGUIDE pour la fonctionnalité de planification chirurgicale par prothèse. La fonctionnalité de conception CAO sera bientôt disponible.

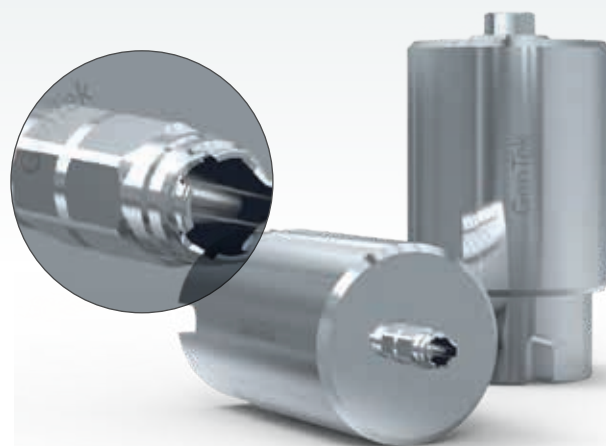
² Ti-Bases compatibles avec les blocs pré-percés pour systèmes d'implants Certain, hexagonal externe et TSV. La Ti-Base 6,0 mm n'est pas disponible pour Certain et hexagonal externe. La Ti-Base GenTek 5,0 mm peut être utilisée sur un implant Certain de 6/5 mm de diamètre.

³ Pour les systèmes d'implants Certain et TSV, la Ti-Base 6,0 mm n'est pas proposée. La Ti-Base 5,0 mm Certain peut être utilisée sur un implant Certain de 6/5 mm de diamètre.

⁴ Connexions Certain et TSV – les hauteurs gingivales des connexions Eztetic de 0,3 mm, 1,3 mm et 2,6 mm seraient de 1,0 mm, 1,75 mm et 2,6 mm.

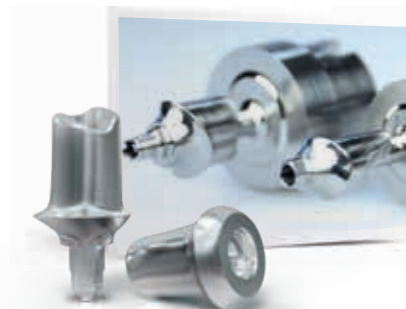
Premilled en titane GenTek

Les premilled en titane GenTek permettent aux prothésistes dentaires de produire des piliers personnalisés en titane en une seule partie dans leur propre laboratoire sans compromis sur la qualité de la connexion et les performances de la restauration. Les premilled en titane GenTek sont disponibles pour les systèmes d'implant ZimVie Dental suivants : TSX/TSV/Trabecular Metal, T3 PRO/Certain, et Eztetic.



Fonctionnalités et avantages principaux des premilled en titane GenTek :

- Les piliers sont préfabriqués avec des connexions d'origine afin d'assurer une adaptation précise et des performances supérieures avec la connexion de l'implant
- Souplesse de fabrication : compatible avec de nombreux supports de premilled et avec toutes les usineuses fonctionnant avec les supports de pilier Medentika PreFace®
- La marque GenTek indique une connexion d'origine. Rechercher l'inscription « GenTek » au niveau de la base des premilled en titane pour vérifier leur authenticité



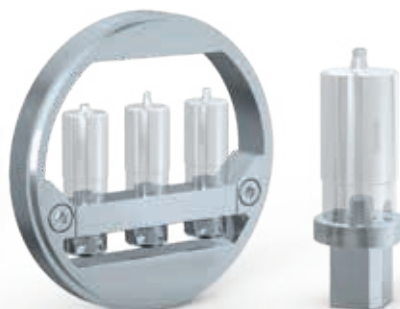
Le pilier et la couronne sur mesure peuvent être fabriqués avec des composants prothétiques d'origine.



Le support multi-premilled Zfx permet de positionner et de gérer jusqu'à 12 blocs.



Les premilled en titane GenTek sont compatibles avec les supports Medentika. (Mise à jour CAM requise)



Support standard et adaptateur de premilled en titane GenTek pour les supports GCER.

Scanbodies et analogues numériques GenTek

Scanbody GenTek¹

Une conception prothétique parfaite commence par une numérisation parfaite dans chaque restauration CFAO.

Les scanbodies GenTek, constituent la base d'une numérisation extrêmement précise de la position de l'implant pour une acquisition avec un scanner intra-oral ou un scanner de laboratoire.

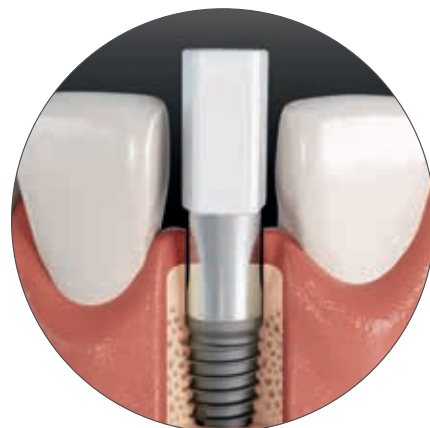


La conception du scanbody GenTek comprend :

- Une connexion d'origine en titane pour assurer une adaptation précise avec la connexion de l'implant pour des résultats de numérisation optimaux
- Une conception mince et asymétrique pour s'adapter aux espaces interproximaux étroits
- La conception droite sur la base en titane du scanbody ne dépasse pas la plate-forme implantaire, ce qui réduit la nécessité d'un profilage osseux lorsque la profondeur de pose sous-crestale de l'implant ne dépasse pas 3 millimètres
- Double fonctionnalité pour numérisation intra-orale et au laboratoire
- Le corps en PEEK fournit une surface idéale pour les scanners optiques
- Le tournevis dynamométrique Zfx est recommandé pour le serrage des scanbodies GenTek lorsqu'ils sont utilisés pour la numérisation au laboratoire.

Il inclut un mécanisme garantissant un couple de serrage adéquat sur le modèle de laboratoire

- Nécessite un tournevis hexagonal de 1,25 mm



Le profil mince du scanbody est conçu pour les espaces étroits et sa conception droite réduit le besoin de profilage osseux.



Un instrument de pose permet le positionnement simple et précis de l'analogue.

Analogues numériques GenTek

Les analogues numériques GenTek assurent un ajustement précis pour la conception de la prothèse définitive. Les analogues GenTek sont conçus avec :

- une connexion d'origine, pour un ajustement précis avec les composants prothétiques
- deux encoches anti-rotationnelles et une butée verticale pour assurer une orientation correcte avec un mouvement réduit
- un dispositif d'encliquetage et une vis de fixation pour un positionnement de l'analogue et un verrouillage de tous les degrés de liberté
- un code couleur ZimVie pour une identification facile de la taille de la plate-forme prothétique

¹ ScanBody également appelé Scanbody

Pour plus d'informations, consulter [ZimVie.eu](https://www.zimvie.eu)

ZimVie

4555 Riverside Drive
Palm Beach Gardens, FL 33410
Phone: +1-561-776-6700
Fax: +1-561-776-1272
dentalCS@ZimVie.com

Zimmer Dental SAS

Bâtiment Québec
19 Rue d'Arcueil
94528 Rungis Cedex
Tel. : 01 41 05 43 43
Fax : 01 41 05 43 40
ZV.commandes@ZimVie.com



Sauf indication contraire, comme indiqué ici, toutes les marques déposées et tous les droits de propriété intellectuelle sont la propriété de ZimVie Inc. ou d'une filiale et tous les produits sont fabriqués par une ou plusieurs des filiales dentaires de ZimVie Inc. (Biomet 3i, LLC, Zimmer Dental, Inc., etc.), commercialisés et distribués par ZimVie et par ses partenaires de commercialisation autorisés. ZimVie est un distributeur agréé des produits iTero qui sont fabriqués par Align Technology, Inc. Invisalign, iTero, iTero Element, le logo iTero, entre autres, sont les marques déposées et/ou les marques de service d'Align Technology, Inc. ou de l'une de ses filiales ou sociétés affiliées et peuvent être enregistrées aux États-Unis et/ou dans d'autres pays. Pour plus d'informations sur le produit, veuillez consulter l'étiquette individuelle ou le mode d'emploi du produit. L'autorisation et la disponibilité du produit peuvent être limitées à certains pays/certaines régions. Ce document s'adresse uniquement aux praticiens et n'a pas pour objectif de fournir un avis ou des recommandations d'ordre médical. La distribution à tout autre destinataire est formellement interdite. Ce document ne peut être ni copié ni réimprimé sans l'autorisation écrite expresse de ZimVie.Ti-Bases (classe IIb), Scanbodies (classe I), Premilled (classe IIb), Instruments (classe I), Vis (classe IIb) et Analogues (dispositifs non médicaux).ZV0905FR REV E 05/24 ©2024 ZimVie. Tous droits réservés.

