



Effizient. Flexibel.
Original.



GenTek®

Originalkomponenten für
restaurative Lösungen



 **ZimVie**



GenTek Originale restaurative Komponenten

Premiumimplantate verdienen prothetische Premiumkomponenten. Für langfristigen klinischen Erfolg müssen die Kontaktflächen von Implantat und Abutment optimal aufeinander abgestimmt sein. Nur so kann ein robuster und stabiler Kontakt sichergestellt werden, der langfristig die ästhetische und physische Integrität bietet, die der Patient benötigt.

Die restaurativen GenTek-Komponenten sind die richtige Lösung für alle Anwender der ZimVie-Original-Zahnimplantate. Im Rahmen eines offenen digitalen Workflows zielen die originalen Ti-Basen-Verbindungen¹ und Titan-Pre-Abutment Blanks darauf ab, höchste Produktqualität und eine präzise Passform durch die Integration bewährter ZimVie-Dental-Technologien zu gewährleisten. GenTek restaurative Komponenten sind für ZimVie-Zahnimplantatsysteme erhältlich: TSX®/TSV®/Trabecular Metal®, T3° PRO/Certain®, Eztetic®, External Hex.





GenTek[®]

Komponenten

ZimVie.com

Merkmale und Vorteile

- Komponenten mit Originalverbindung werden entwickelt und hergestellt, um Mikrospalten und Mikrobewegungen so gering wie möglich zu halten und so einen robusten und stabilen Kontakt zwischen Implantat und Abutment sicherzustellen.
- GenTek Ti-Basen, Pre-Abutment Blanks aus Titan und Zubehör sind Teil eines vollständigen und offenen digitalen Workflows.
- Ti-Basen mit Originalverbindung sind mit CEREC[®]-Blöcken kompatibel und für den Sirona[®]-Workflow am Behandlungsstuhl ausgelegt.



GenTek-Ti-Basen mit abgewinkeltem Schraubkanal

Erhalten Sie restaurative Flexibilität, Effizienz und Stabilität

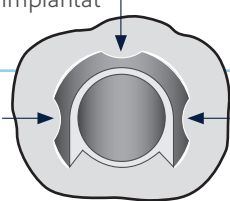
Die Ti-Base mit Originalverbindung und abgewinkeltem Schraubkanal ermöglicht den Zugang für die ZimVie-Dental-Implantatsysteme Certain, Eztetic, TSV, Trabecular Metal, T3 PRO und TSX mit verschiedenen Kragenhöhen.

Optimieren Sie die Effizienz Ihres CAD/CAM-Restaurationsworkflows mit einer einzigartigen Ti-Base, die Flexibilität bei der Kanalangulation, den Kragenhöhen und den einstellbaren Pfostenhöhen bietet.

Eine Ti-Base mit Originalverbindung bietet die Leistung, die Sie dank der bewährten Friction-Fit™- und SureSeal®-Technologien von ZimVie Dental erwarten, wenn sie mit einem ZimVie-Zahnimplantat kombiniert wird.

Rotationsschutz

Drei durchgehende Anti-Rotationskerben über die gesamte Länge des Pfostens sorgen für eine bessere Zentrierung und reduzieren die Rotationsbewegung der Krone zur Ti-Base erheblich.



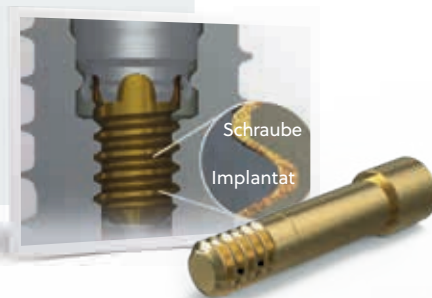
Retentionsrillen

für vereinfachte Zementierung



SureSeal-Technologie für das Implantatsystem Certain

- Ermöglicht eine überlegene Versiegelungsintegrität an der Kontaktfläche zwischen Implantat und Abutment
- Kombination der patentierten Gold-Tite®-Schraube mit der Certain-Innenverbindung
- Minimiert die Mikrobewegung des Abutments und reduziert das Potenzial für Mikroleckagen



Verbindungen

Erhältlich für ZimVie-Dental-Implantatverbindungen.



Flexibler Schraubenkanalwinkel¹

Positionieren Sie den abgewinkelten Schraubenkanal in einem Bereich von 0 bis 25° für eine verbesserte Ästhetik im Frontzahnbereich und für einen besseren Zugang in problematischen Zahnbögen.

Flexible Pfostenhöhe

Eine einzigartige Ti-Base bietet für individuelle Lösungen verschiedene Pfostenhöhen.



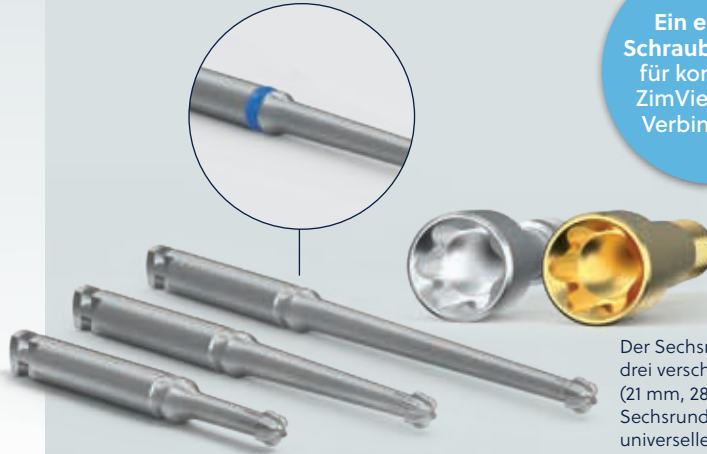
Zusätzliche Kragenhöhen



Nicht rotationsgesicherte Ti-Basen für Brücken

GenTek Ti-Basen mit abgewinkeltem Schraubenkanal sind auch für Brücken erhältlich. Die nicht rotationsgesicherte Verbindung ermöglicht ideale Rotationsfreiheit für die Herstellung von Brücken.

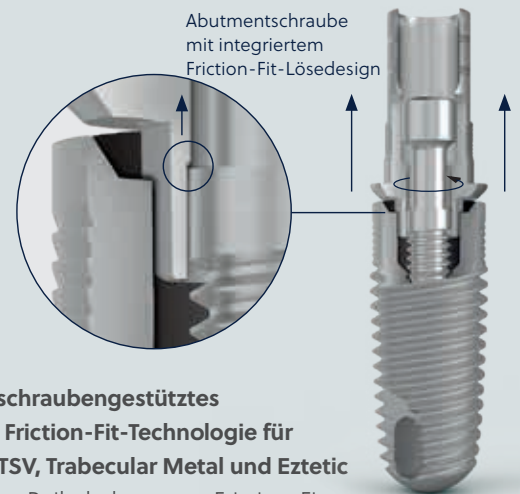
Ein einziger Schraubendreher für kompatible ZimVie-Dental-Verbindungen



Der Sechsrundschraubendreher ist in drei verschiedenen Längen erhältlich (21 mm, 28 mm, 36 mm). Durch das Sechsrund-Design ist eine universelle Verwendung mit allen GenTek-Sechsrundschrauben aus Titan und Gold-Tite möglich.

Sechsrundschraubendreher und Schrauben

Die Schraubendreher verfügen jetzt über ein Sechsrunddesign und können unabhängig von der ZimVie-Zahnimplantatverbindung universell eingesetzt werden. Um ein breites Spektrum an Anwendungsfällen abdecken zu können, sind die Schraubendreher in drei verschiedenen Längen erhältlich. Zudem verfügen sie über eine integrierte Rille für die Platzierung des Zahnriings zur einfachen Längenerkennung.² Die Schrauben verfügen nun über ein Sechsrund-Design, das in Verbindung mit den Schraubendrehern verwendet werden kann.³



Zum Patent angemeldetes schraubengestütztes Lösedesign mit integrierter Friction-Fit-Technologie für die Implantatsysteme TSX/TSV, Trabecular Metal und Eztetic

- Das Design ermöglicht den Beibehalt unserer Friction-Fit-Technologie und macht die Verwendung eines zusätzlichen Löseinstruments für angulierte prothetische Lösungen überflüssig.
- Die Schraube trägt dazu bei, die Reibung zwischen der Ti-Base und dem Implantat beim Herausschrauben zu verringern.



Stärkere Vergrößerung der virtuellen Klemmpassung zwischen Abutment und Implantat

¹ Positionierung der Ti-Base: Die Position des Kanals ist durch den Innensechskant begrenzt, alle 30°. Bei Multi-Unit, keine Einschränkungen.
² Silikonringe werden nicht mitgeliefert und nicht von ZimVie Dental verkauft.
³ Für die ASC-Lösungen werden Sechsrund-Schrauben benötigt.
⁴ Binon PP. The evolution and evaluation of two interference-fit implant interfaces. Postgraduate Dent. 1996;3:3-13

GenTek Ti-Basen und Encode® Emergence

Kompatibilität mit dem Encode Emergenz-Gingivaformer

Angulierte Schraubenkanal-Ti-Basen mit variablen Kragehöhen für die endgültige individuelle Restauration sind so konzipiert, dass sie den Radius des Encode Emergence Profils nachahmen. Dank der Encode Emergence Technologie ist kein Wechsel mehr zwischen Gingivaformer und Abformpfosten bzw. Scanbody erforderlich. Gleichzeitig wird die Weichgewebeheilung mit einem natürlichen Emergenzprofil ermöglicht. Die kompatiblen Ti-Basen mit abgewinkeltm Schraubenkanal können anhand der CAD-Bibliotheken individuell auf die Anatomie des Patienten abgestimmt werden. Auf diese Weise wird ein natürliches Emergenzprofil durch das Weichgewebe erzeugt.

Encode
Emergence
3-in-1
Gingivaformer
Abformpfosten
Scanbody



INSERTION

Setzen Sie ein ZimVie Zahnimplantat mit einem Encode Emergence Gingivaformer ein.



HEILUNG UND SCAN

Nehmen Sie nach der Gewebeheilung eine digitale oder konventionelle Abformung des Encode Emergence Gingivaformers vor und senden Sie diese an Ihr bevorzugtes Labor.

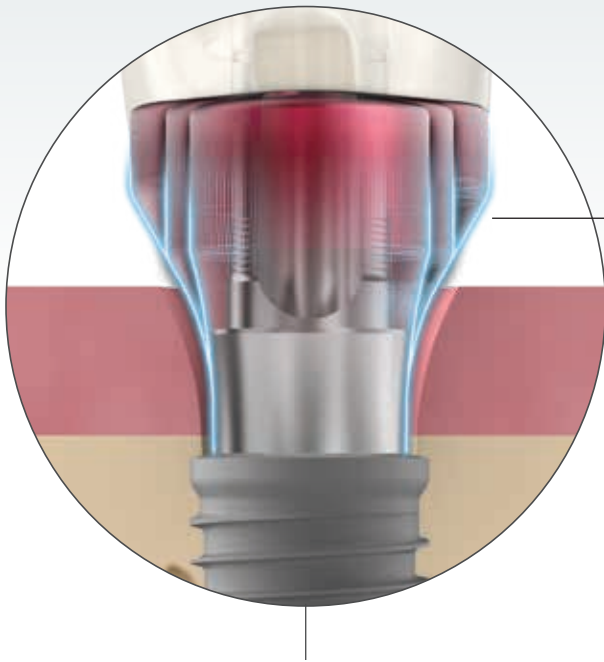


DECODIERUNG UND DESIGN

Das Labor decodiert¹ den Encode Emergenz-Gingivaformer mit RealGUIDE® und erstellt das CAD-Design.^{2,3}



**Nachahmung der gleichen Form der Encode
Emergence für das gesamte Weichgewebe**



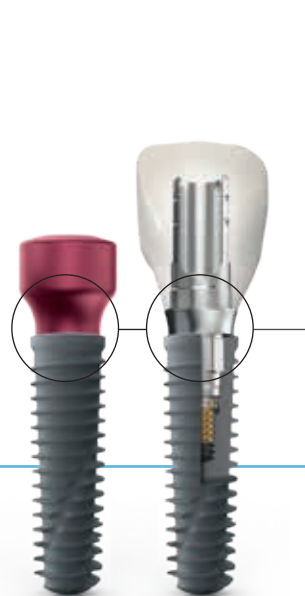
KOMPATIBLES EMERGENZPROFIL

**Bibliotheken für
Ti-Basen und andere
Komponenten KOSTENLOS
herunterladen**

 **RealGUIDE**
UNIVERSAL OPEN SYSTEM

 **3shape**  **exocad**

 **dental wings**



RESTAURATION

Wählen Sie zwischen verschiedenen GenTek-Verbrauchsmaterialien, die auf die Anatomie des Patienten abgestimmt sind und ein natürliches Emergenzprofil durch das Weichgewebe erzeugen.

LÄCHELN

Der fertige Zahnersatz kann platziert werden. Ihr Patient und Sie können sich über ein präzises, ästhetisches Ergebnis und vor allem ein strahlendes Lächeln freuen!

¹Laden Sie die kostenlose Version von RealGUIDE herunter und decodieren Sie sofort Ihren Encode Emergenz-Gingivaformer
²Das CAD-Design des patientenspezifischen Abutments erfordert die GenTek-Bibliothek. Die GenTek-Bibliothek kann kostenlos in der CAD-Software RealGUIDE, exocad, 3Shape und Dental Wings heruntergeladen werden.
³Dublierung zwischen dem Rand der Ti-Base und dem oberen Bereich des Weichgewebes für RealGUIDE CAD-Abonnenten möglich.



GenTek Ti-Basen – Standard Kompatibel mit Fräsblöcken



GenTek Ti-Basen verfügen über die originalen Verbindungen für die folgenden ZimVie-Zahnimplantatsysteme: Certain, External Hex, TSV/Trabecular Metal, Eztetic, T3 PRO und TSX. In Kombination mit einem ZimVie-Zahnimplantat mit den bewährten Friction-Fit- und SureSeal-Technologien von ZimVie Dental zielt eine Ti-Base mit Originalverbindung darauf ab, die Leistung zu bieten, die Sie erwarten.

GenTek Ti-Base – Hauptmerkmale und -vorteile:

- Hohe restaurative Flexibilität für verschraubte und zementierte Optionen
- Indiziert für ein- und mehrgliedrige Restaurationen sowie Restaurationen von vollständigen Zahnbögen bei Anwendung digitaler oder herkömmlicher Workflows.
- Mit einer Höhe von 4,7 mm erfüllt sie die geometrischen Anforderungen von Sirona CEREC Blöcken für das Fräsen am Behandlungsstuhl und inLab CAD/CAM-Lösungen
- Kompatibel mit Oxyd-, Glas- und Hybridkeramik sowie PMMA; ermöglicht dadurch zahlreiche Restaurationsoptionen
- Bibliotheken für Ti-Basen und andere Komponenten sind für RealGUIDE¹, 3Shape, exocad und Dental Wings CAD-Software erhältlich
- GenTek-Markenzeichen, um eine originale Verbindung anzuzeigen. Achten Sie auf die Kennzeichnung „GenTek“ unten an den Ti-Basen, um die Echtheit zu überprüfen

SureSeal-
Technologie für das
Implantatsystem
Certain

Friction-Fit-
Technologie für die
Implantatsysteme
TSX/TSV, Trabecular
Metal und Eztetic

Die im Lieferumfang einer GenTek Ti-Base enthaltene Klebeschraube schützt den Schraubenkanal davor, dass Klebemittel während des Klebens der prothetischen Restauration eindringt.



Ti-Basen werden mit einer GenTek Klebeschraube verpackt.



Die GenTek Ti-Base ist mit Fräsblöcken kompatibel.

Merkmale nach Ti-Base-Option



Merkmale	GenTek Ti-Basen mit abgewinkeltem Schraubkanal	GenTek Ti-Basen – Standard Kompatibel mit Fräsblöcken
Restaurative Plattform	TSX/TSV/Trabecular Metal, Eztetic, T3 PRO/Certain	TSX, TSV/Trabecular Metal, Eztetic, Certain, External Hex
Größen	Für alle Implantatplattformen ³	Für alle Implantatplattformen ²
Angulation	Ja (bis zu 25°)	Keine
Pfostenhöhe	7 mm mit zwei Schneidrillen, erlaubt Höhen von 5,7 mm und 4,5 mm	4,7 mm Pfostenhöhe mit einer Schneidrinne auf 4,0 mm Höhe
Nachahmung Encode Emergenzprofil	Ja, Kragenhöhen von 1,3 mm und 2,6 mm für TSX/TSV/Trabecular Metal und T3 PRO/Certain Connection, Kragenhöhen von 1,7 mm und 2,6 mm für Eztetic Connection	Nein
Ti-Basen für Implantatverbindung und Ti-Basen für mehrgliedrige Versorgungen auf Abutmentniveau	Nur Verbindungen auf Implantatniveau	Ja
Kompatibilität mit Keramik-Fräsblöcken	Nein	Ja
Mehrere Kragenhöhen	Ja ⁴	Nein
Klebeschraube	Ja	Ja
Originalschraube	Ja	Ja
Bibliotheken	RealGUIDE, exocad, 3Shape, Dental Wings	RealGUIDE, exocad, 3Shape, Dental Wings

Kragenhöhe

Kompatibles Implantatsystem	Verbindung der abgewinkelten Schraubkanal-Ti-Basis mit/ohne Rotationsschutz	Ti-Basen mit abgewinkeltem Schraubkanal Kragenhöhen (mm)	Höhenkompatibilität des Emergenzprofils kodieren (mm)
Certain (Tapered und parallelwandig) T3, T3 PRO	Mit Rotationsschutz (mit Sechskant)	0,3; 1,3; 2,6	1,3; 2,6
	Ohne Rotationsschutz (ohne Sechskant)	0,3; 1,3	1,3
Tapered Screw-Vent, Trabecular Metal, TSX (Plattform 3,5 mm und 4,5 mm)	Mit Rotationsschutz (mit Sechskant)	0,3; 1,3; 2,6	1,3; 2,6
	Ohne Rotationsschutz (ohne Sechskant)	0,3; 1,3	1,3
Eztetic, TSX (2,9-mm-Plattform)	Aktivieren (mit Sechskant)	1,0; 1,7; 2,6	1,7; 2,6
	Ohne Rotationsschutz (ohne Sechskant)	1,0; 1,7	1,7

¹ GenTek ist derzeit in der RealGUIDE-Funktionalität für die prothetische chirurgische Planung verfügbar. Die CAD-Design-Funktionalität wird in Kürze verfügbar sein.

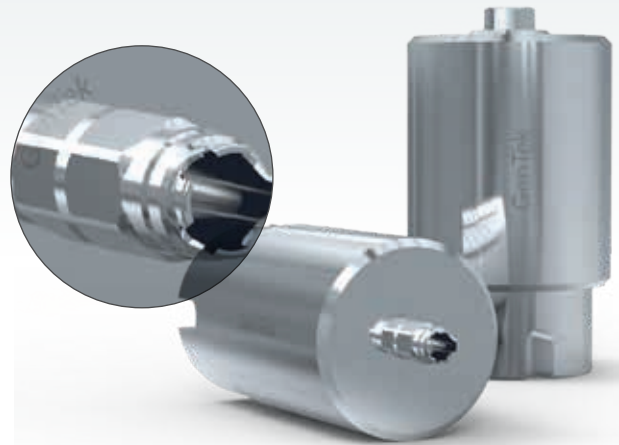
² Fräsblock-kompatible Ti-Basen für die Implantatsysteme Certain, Extern mit Sechskant und TSV. Die 6,0-mm-Ti-Basis wird für Certain und für External Hex nicht angeboten. GenTek Ti-Basis 5,0 mm kann auf einem Certain Implantat mit 6/5 mmD verwendet werden.

³ 6,0 mm Ti-Basis wird nicht für die Implantatsysteme Certain und TSV angeboten. Die 5,0 mm Certain Ti-Basis kann für ein 6/5 mmD Certain Implantat verwendet werden.

⁴ Certain und TSV Verbindungen: Bei 0,3 mm, 1,3 mm und 2,6 mm Eztetic Verbindungen betrage die Kragenhöhe jeweils 1,0 mm, 1,75 mm und 2,6 mm.

GenTek Titan Pre-Abutment Blanks

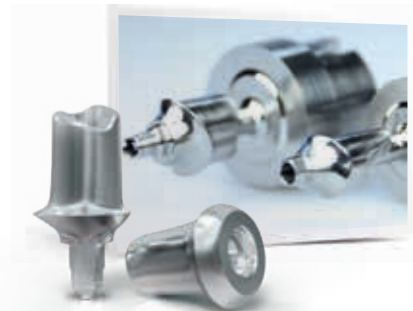
Die GenTek Pre-Abutment Blanks können von Zahntechnikern verwendet werden, um im eigenen Labor einteilige, individualisierte Titan-Abutments ohne Einbußen bei der Verbindungsqualität und der Leistung der Restauration herzustellen. GenTek Pre-Abutment Blanks sind für die folgenden ZimVie-Zahnimplantatsysteme erhältlich: TSX/TSV/ Trabecular Metal, T3 PRO/Certain und Eztetic.



GenTek Titan Pre-Abutment Blanks – Hauptmerkmale und -vorteile:

- Die Rohlinge sind mit originalen Verbindungen vorgefertigt, um die Passgenauigkeit und eine überlegene Leistung der Implantatverbindung sicherzustellen.
- Flexibilität bei der Verarbeitung: Kompatibel mit vielen ZimVie-Haltern für Pre-Abutment Blanks und allen Fräsmaschinen, die für Medentika PreFace® Abutment-Halter verwendet werden können
- GenTek-Markenzeichen, um eine originale Verbindung anzuzeigen.

Achten Sie auf die Kennzeichnung „GenTek“ unten am Pre-Abutment Blank, um die Echtheit zu überprüfen



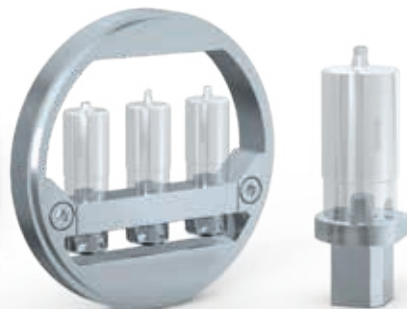
Das patientenindividuelle Abutment und die Krone können mit restaurativen Komponenten gefertigt werden.



Der Zfx-Halter für mehrere Pre-Abutment Blanks ermöglicht die Positionierung und Handhabung von bis zu 12 Blöcken.



GenTek Titan Pre-Abutment Blanks sind mit Medentika-Haltern kompatibel. (CAM-Aktualisierung erforderlich)



GenTek Standard-Pre-Abutment-Halter und Titan Pre-Abutment Adapter für GCER-Halter.

GenTek Scanbodies und Digitale Laboranaloge für gedruckte Modelle

GenTek Scanbody¹

Ein perfektes restauratives Design beginnt mit einem perfekten Scan in jeder CAD/CAM-Restoration. GenTek Scanbodies stellen die Grundlage für eine hochpräzise Digitalisierung der realen Implantatposition dar. Dabei ist es gleichgültig, ob diese mit einem intraoralen Scanner oder einem Desktop-Scanner aufgenommen wurde.



Das Design des GenTek Scanbody umfasst:

- Eine originale Titan-Verbindungsbasis, um Passgenauigkeit mit der Implantatverbindung für optimale Scan-Ergebnisse sicherzustellen
- Ein schlankes asymmetrisches Design für enge Interproximalräume
- Das gerade Design auf der Titanbasis des Scanbody ragt nicht über die Implantatplattform hinaus, wodurch die Notwendigkeit einer Knochenprofilierung verringert wird, wenn das Implantat nicht tiefer als 3 Millimeter subkrestal platziert wird
- Doppelfunktion für intraorales Scannen und Desktop-Scannen
- Der aus PEEK-Material bestehende Body bietet eine günstige Oberfläche für optische Scanner
- Der Zfx-Drehmomentschlüssel wird für das Anziehen der GenTek Scanbodies empfohlen, wenn sie zum Scannen im Labor verwendet werden.

Er ist mit einem Kontrollmechanismus ausgestattet, der gewährleistet, dass das richtige Drehmoment beim Festziehen angewendet wird

- Erfordert einen 1,25-mm-Sechskantschraubendreher



Das schlanke Design des Scanbody ist für enge Räume konzipiert und minimiert die Notwendigkeit einer Knochenprofilierung aufgrund des geraden Designs.



Ein Einsetzwerkzeug ermöglicht ein einfaches und präzises Einsetzen des Analogs.

GenTek Digitale Laboranaloge für gedruckte Modelle

GenTek Digitale Laboranaloge für gedruckte Modelle bieten eine präzise Passung für das Design der definitiven Restauration. GenTek-Analogs sind mit folgenden Komponenten ausgestattet:

- Eine originale Verbindung für eine präzise Passung mit den restaurativen Komponenten
- Zwei Antirotationskerben und ein vertikaler Anschlag, um die korrekte Ausrichtung bei reduzierter Bewegung zu gewährleisten
- Einrastmechanismus und Befestigungsschraube für die analoge Positionierung und Verriegelung aller Freiheitsgrade
- Ein ZimVie-Farbcode zur einfachen Identifizierung der Größe der Restauraionsplattform

¹ Scan-Body wird auch als Scanbody bezeichnet

Weitere Informationen finden Sie unter [ZimVie.eu](https://www.zimvie.eu)

ZimVie

4555 Riverside Drive
Palm Beach Gardens, FL 33410
Tel: +1-561-776-6700
Fax: +1-561-776-1272
dentalCS@ZimVie.com

ZimVie Germany GmbH

Wilhelm-Wagenfeld-Straße 28
D-80807 München
Tel: +49-(0)800-101-64-20
Fax: +49-(0)800-313-11-11
ZV.bestellung@ZimVie.com

ZimVie Austria GmbH

Wienerbergstraße 11/12a
A-1100 Wien
Tel: +43-(0)8000-700-17
Fax: +43-(0)8000-700-18
ZV.bestellung@ZimVie.com

Biomet 3i Schweiz GmbH

Grüzefeldstrasse 41
CH-8404 Winterthur
Tel: +41-(0)800-24-66-38
Fax: +41-(0)800-24-66-39
ZV.bestellung@ZimVie.com



Soweit nicht anders angegeben, sind sämtliche der hier erwähnten Handelsmarken und geistigen Eigentumsrechte Eigentum von ZimVie Inc. oder einem verbundenen Unternehmen; alle Produkte werden von einer oder mehreren der Dental-Tochtergesellschaften von ZimVie Inc. (Biomet 3i, LLC, Zimmer Dental, Inc. usw.) hergestellt und von ZimVie Dental und seinen zugelassenen Handelspartnern vermarktet und vertrieben. ZimVie ist autorisierter Händler von iTero Produkten, die von Align Technology, Inc. hergestellt werden. Invisalign, iTero, iTero Element, das iTero Logo usw. sind die Marken von Align Technology, Inc. oder ihrer Tochtergesellschaften oder verbundenen Unternehmen und können in den USA und/oder anderen Ländern eingetragen sein. Weitere Produktinformationen finden Sie in der jeweiligen Produktkennzeichnung oder in der Gebrauchsanweisung. Die Produktzulassung und -verfügbarkeit kann auf bestimmte Länder/Regionen beschränkt sein. Dieses Material ist nur für Ärzte gedacht und enthält keine medizinischen Ratschläge oder Empfehlungen. Die Weitergabe an andere Empfänger ist untersagt. Dieses Material darf ohne ausdrückliche schriftliche Zustimmung von ZimVie nicht vervielfältigt oder nachgedruckt werden. Ti-Basen (Klasse IIb), Scanbodies (Klasse I), Rohlinge (Klasse IIb), Werkzeuge (Klasse I), Schrauben (Klasse IIb) und Analoge (Nicht-Medizinprodukte). ZV0905DE REV E 05/24 ©2024 ZimVie. Alle Rechte vorbehalten.

